



〈環境、安全、軽量〉を追求する

AQUA-LIFT[®]



Global Gates

生産物賠償保険付き

100kgf(1名)

エアハイドロ EQ33S II Z-AHC DQ45S II Z-AHC

電気を使わず気圧源を水圧へ
安全で環境にやさしく
防爆環境や水多い環境でも
スムーズな動作

サイドバケットで乗り降り楽々
角ガイドポールで高剛性

コンパクトで
軽量！フロアを傷めない
フォーク爪ポケット付き

高剛性！角型マスト
スムーズな動き！

エアホースが
絡まない！
カールホース

水とエア源の圧力で
水圧だから！
環境にやさしい！

入力源が0.5-0.9Mpaで
推力100kgf！

水圧大径シリンダ内蔵
安全で安定した昇降を実現！

気圧源さえあれば
リーズナブルな防爆リフト。
・コンプレッサ源
・炭酸ガスポンプなど

水平調整OK
レベルアジャスト

セット簡単
おりたたみ式
フート（脚）！

乗り降りしやすい
サイドバケットに
ツーステップ！
写真はオプション

移動ラクラク
ブレーキ付き
ウレタンキャスタ

防爆
石油プラント
食品工場
薬品工場
クリーンルーム
プールなどで



昇降切替レバー弁



プッシュして上昇
放すと停止



自在キャスタ
& 固定キャスタ



フォーク爪ポケット



レベル（水準器）



エア抜き弁
プッシュ式



エアハイドロの給水口



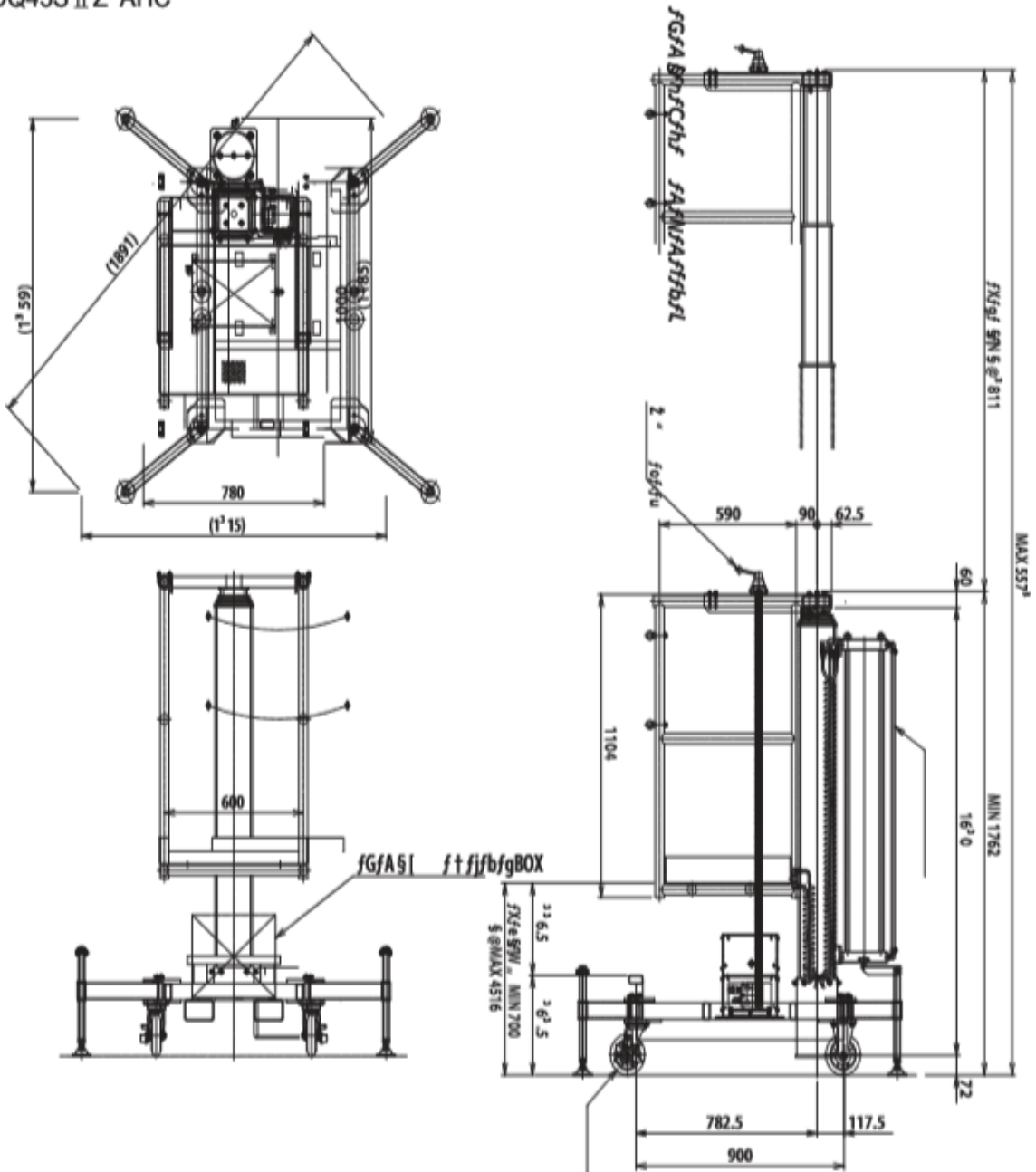
折り畳み式フート
アウトリガ



フォーク爪ポケットと
バケットのステップ



外観図
DQ45S II Z-AHC



●リフト仕様	EQ33S II AHC	DQ45S II AHC	●エア hidro仕様	
最大床高さ	3300mm	4500mm	エア入力	0.6Mpa
最低床高さ	750mm	750mm	寸法	デッキへ固定
通過寸法 (高さ)	1850mm	1850mm	重量	-
投影寸法 (平面)	780×1000mm	780×1000mm	水容量	25L
作業台寸法	640×600mm	640×600mm	手元切替操作	スイッチ式
設置寸法	1400×1500mm	1400×1500mm		
乗員数	1名/100kgf	1名/100kgf		
自重 (ドライ)	185kg	200kg		
昇降時間	-	-		

仕様、規格等は予告無く変更する場合があります。

**株式会社グローバルゲイツ
トレーディング事業部**

〒111-0051

東京都台東区蔵前4-3-4サンライズ蔵前ビル2F

E-mail : info@g-gates.com

HP : <http://www.g-gaters.com>